

ラジクリ

# RADICLE の使い方

ライズオイル  
RIZOIL



アルミにも安心

中性

- ・ 50~250cc 250ml 1本
- ・ 400~660cc 400ml 1本
- ・ 1000~2000cc 500ml 1本
- ・ 2001~2500cc 1000ml 1本
- ・ 2501~3000cc 2000ml 1本

## 使用量の目安



ホームページ

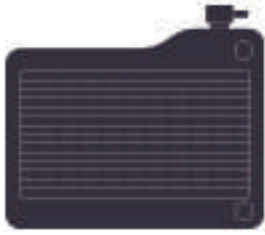


相談窓口

※上記は目安となります。ラジエターの容量をご確認の上ご購入ください。

※ラジクリは10%以上の濃度でご使用ください（井戸水不可）

### 1 | ラジエター（冷却水）の容量を確認する



ラジエター（冷却水）の容量をメーカーへご確認ください。

### 2 | ラジエターのドレンボルトを外して全量排出



水を全量抜く

ラジエターのドレンコックを開き冷却水を全量抜きます。冷却水を一部抜いただけではサビ・汚れは落ちません。

### 3 | 洗浄剤溶液をつくります 濃度に注意



ラジクリを  
水で10倍に薄める  
井戸水 × 水道水 ○

赤さび取りのみ  
5%以上

冷却水が抜けたら先にラジクリ溶液を作ります。ラジクリの濃度は10%以上にしてください。濃度が濃いほどサビ・水あかが落ちやすくなります。

### 4 | ラジクリ溶液を入れエア抜きします

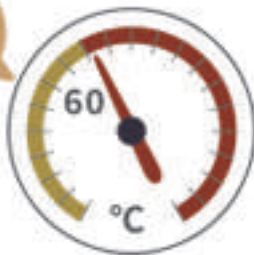
ラジエター内  
エアを抜く



ラジクリ溶液は多少多めにつくる事。こぼしたり、漏れた場合に使います。水道水を足すと濃度が下がり、サビ・水あかが落ちにくくなる場合があります。

### 5 | 水温60℃以上に保つ

60℃  
以上



水温60℃~95℃未満でご使用ください。気温が低い時は60℃を下回らない様に温度管理を行ってください。濃度/水温が高いほど洗浄力は高くなります。

### 6 | 洗浄時間

入れた瞬間から  
サビが落ち始めます



洗浄時間  
1~2時間

洗浄時間は1~2時間  
汚れ具合に合わせて時間をかけてください。  
。洗浄中の走行はお控えください。

### 7 | 洗浄後はすすぎをします



水が綺麗になるまで

すすぎの水が透明になるまで繰り返しすすぎを行ってください。洗浄剤が残っていると、LLCが変色する場合があります。

### 8 | LLC（冷却水）を入れてエア抜きしたら完了

入れ終わったら  
必ずエア抜き



これで完了！

LLC（冷却水）を入れてエア抜きを必ずおこなってください。故障の原因となります。

### 9 | ガソリントankのサビ取りも出来ます



ラジクリ濃度5%以上でガソリントankのサビ取りも可能です。2~3回（溶液が酸化すると使えません）繰り返し使用が可能です。