

ラジエーター洗浄剤

ラジクリ

RADICLE の使い方

お問い合わせや相談は
LINEからお気軽にどうぞ!



LINE
友だち追加



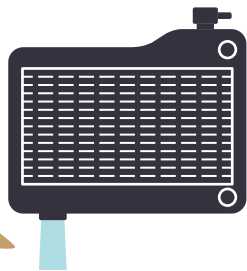
アルミにも安心
中性

使用量の 目安

- ・バイク: 250ml × 1本
- ・軽自動車・普通車 (660cc~2000cc): 400ml × 1本
- ・普通車 (3000cc以上): 400ml × 2本

※上記は目安となります。ラジエーターの容量をご確認の上、ご購入ください。
※ラジクリは、水で10倍に薄めてご使用ください。(井戸水不可)

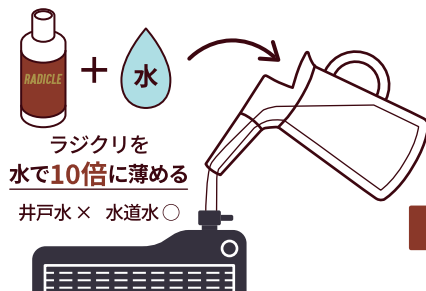
1 | ラジエーターのドレンコックを開き水を抜く



水を
全量抜く

ラジエーターのドレンコック(栓)を開き冷却水を全量抜きます。
冷却水を一部抜いただけではサビ・水あかが落ちません。

2 | ラジクリを入れる



ラジクリを
水で10倍に薄める
井戸水 × 水道水 ○

冷却水が十分に抜けたら、ラジクリを入れます。
ラジクリは水で10倍に薄めてご使用ください。
(井戸水不可) 濃度が薄いとサビ・水あかが取れない場合があります。

3 | エンジンを始動しエア抜き

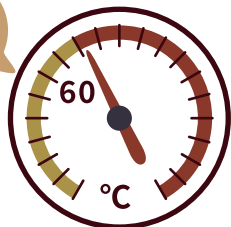
ラジエーター内
エアを抜く



ラジクリを入れたあと、水道水を入れて満タンにします。必ずラジエーター内エア(空気)を抜いてください。オーバーヒートの原因になります。

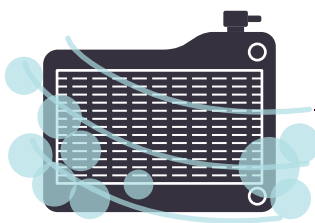
4 | 水温 60℃以上に保つ

60℃
以上



水温60℃以上でご使用ください。
冬場など気温が低いときは60℃を下回らないように温度管理を行ってください。
水温は高いほど効果を発揮します。

5 | 洗浄時間

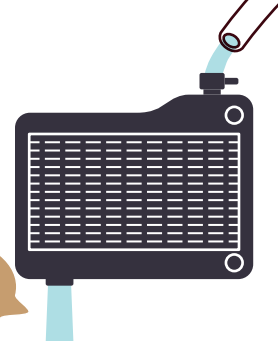


30分以上
48時間以内

洗浄時間は30分以上48時間以内推奨。
汚れ具合に合わせて時間をかけてください。
48時間以上のテストは行っておりませんので、それ以上のご使用はお控えください。

6 | 洗浄後はすすぎ

水が綺麗に
なるまで



洗浄が完了したら、ラジエーターのドレンコックを開き、排出される水が綺麗になるまですすぎを繰り返してください。

7 | 洗浄が終わったらLLCクーラントを入れる

入れ終わったら
必ずエア抜き

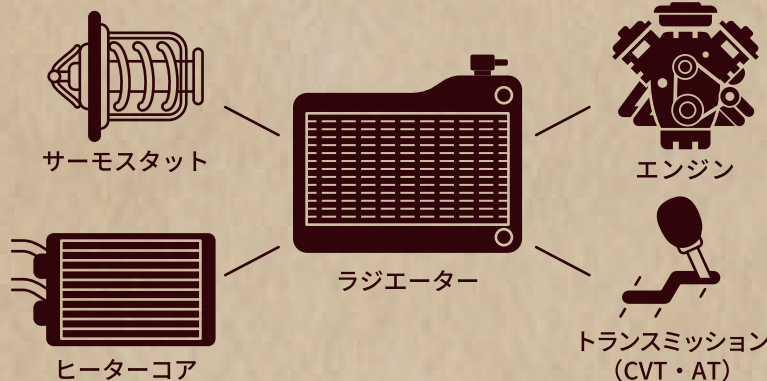


これで完了!

洗浄が終わったら、冷却水(LLCクーラント)を入れてください。
入れ終わったら、エア抜きを必ず行います。

ラジクリの洗浄範囲

RADICLE (ラジクリ) は以下のものを洗浄します。



※冷却水はトランスミッションの中にまで循環しています。

ラジクリで一度洗浄すると5年間は洗浄不要です。

RIZOIL